

¡Calidad y Mejor Precio!

*Compañía de Importaciones y Representaciones S. A.*Soler & Palau
Soluciones innovadoras

Instalación de Ventiladores I Parte Ventiladores Axiales

Siempre tener en cuenta:

- Una Correcta Instalación garantiza el buen funcionamiento de un equipo.
- Siempre tomar en cuenta las normas de seguridad
- Garantizar el correcto acceso para que se le preste el mantenimiento debido a los equipos.

Los Extractores y Ventiladores hoy en día son equipos muy utilizados, desde el hogar hasta las grandes industrias. Son los que garantizan la ventilación y transporte de sustancias de un lugar a otro de forma segura y eficaz.

Dado su extendido uso, les presentamos en dos partes el procedimiento recomen-

dado al momento de instalar estos equipos. En la primera parte expondremos el procedimiento para los equipos del tipo axial y en la segunda parte el procedimiento para los equipos centrífugos, este procedimiento es el recomendado por el Fabricante S&P, uno de los mayores a nivel mundial.



La Ventilación es la que garantiza la calidad del aire, dadas las condiciones climáticas, y contaminantes en locales

Contenido:

Modos de Instalación de Ventiladores Axiales 1

Dispositivos de Seguridad en Ventiladores Axiales 2

Operación del Ventilador Axial 3

Puesta en Marcha del Ventilador Axial 4

Sobre pared

Los ventiladores deben ser instalados sobre una superficie perfectamente plana o utilizar un marco metálico de empotramiento que cumpla con esta condición, de no ser así, al fijar el ventilador se puede torcer y provocar rozamiento o vibración.

Sobre techo

Estos ventiladores deben ser instalados sobre bases planas y niveladas, adaptadas al tipo de techo y selladas debidamente para evitar filtraciones de agua.

En conductos

El soporte estructural debe ser independiente de los conductos y lo suficientemente rígido para asegurar la alineación del ventilador con el conducto y, diseñada para soportar las fuerzas dinámica y estáticas sin problemas. Sé recomienda usar juntas flexibles entre el conducto y el ventilador para eliminar la transmisión de vibración a la conductería y facilitar el montaje y el mantenimiento. Use aisladores donde sea aplicable.

Portátiles

Los ventiladores de este tipo se entregan completamente armados y normalmente solo requieren de conectarlos eléctricamente, para lo que se recomienda lo siguiente:

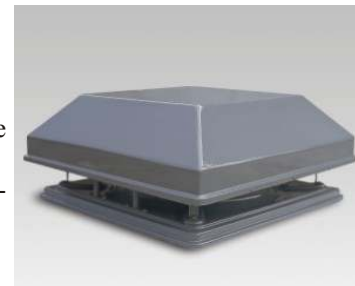
1. Verifique la tensión de las líneas de alimentación.
2. Utilice un interruptor termo magnético adecuado a la potencia del motor.
3. Aterrice el motor físicamente.
4. Use cables del calibre adecuado a la potencia del motor.

Sigue en página 2

Modos de Instalación de Ventiladores Axiales

Siga apropiadamente las instrucciones de manejo:

1. Mueva el ventilador a la posición final de montaje.
2. Coloque el ventilador en la pared o estructura de montaje. Usando calzas, en caso de requerirlas, para evitar torcimientos. Atornille la unidad.
3. En caso de que el ventilador tenga como accesorio opcional algún tipo de persiana, revise que exista el espacio adecuado para la correcta operación de la misma.
4. Continúe con la sección de operación del equipo.



Ventilador Axial de Tejado

Dispositivos de Seguridad en los Ventiladores Axiales

La mayoría de fabricantes cuenta con una gran variedad de accesorios de seguridad disponibles.

Los dispositivos de seguridad comprenden guardas para la transmisión, protectores de la flecha, rejillas de protección para la entrada y la descarga (véase Figura 3).

Si se requieren protecciones adicionales, deben solicitarse directamente al proveedor ó fabricante especificándolas claramente.

En el caso de ventiladores para trabajo vertical, es importante que se cuente con alguna protección para evitar la caída de objetos sobre la hélice. El uso, el abuso, o el no uso de los dispositivos de seguridad es la responsabilidad del comprador.

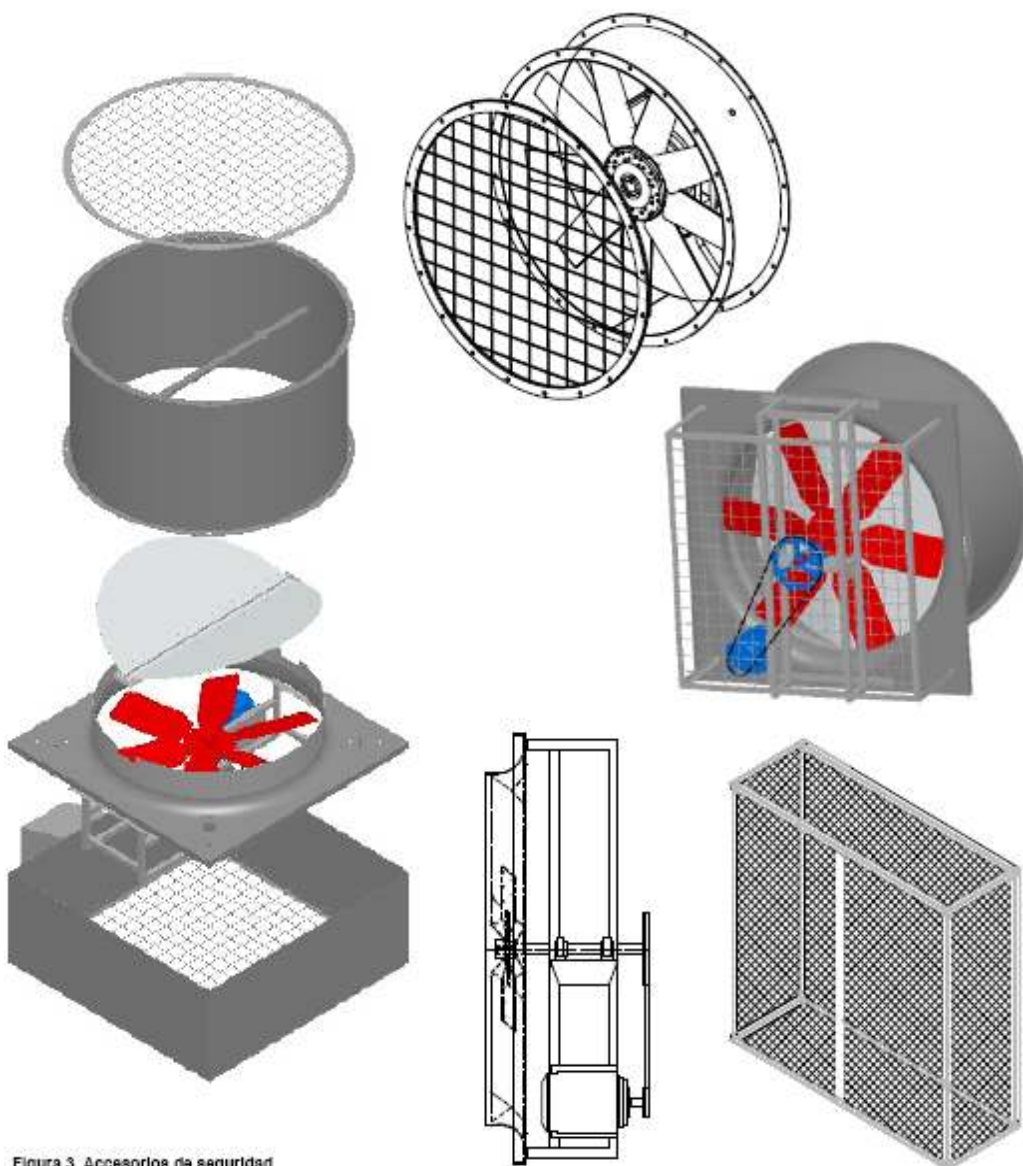


Figura 3. Accesorios de seguridad

Operación del Ventilador Axial

Todos los ventiladores se deben accionar a través de interruptores que sean fácilmente accesibles al personal de servicio del ventilador. Cada interruptor debe tener la capacidad de ser “apagado y asegurado” por la persona de servicio y la llave será conservada por esta persona para prevenir el encendido accidental del ventilador mientras el servicio está en proceso.

En hélices con álabes de ángulo de ataque variable, se recomienda no hacer cambios del ángulo, la dirección o la posición de las mismas, ya que se puede generar desalineamiento, desbalance y falla o mala operación del equipo



Ventilador Axial Tubular

Puesta en Marcha del Ventilador Axial

Antes de hacer funcionar el ventilador comprobar:

1. Que las medidas de seguridad se han seguido correctamente y que el personal técnico cuenta con la ropa y el equipo de seguridad adecuado.
2. Que el motor del ventilador así como sus accesorios estén des-energizados y los interruptores asegurados.
3. Que los componentes mecánicos del ventilador estén listos.
 - a. Que las tuercas, los tornillos y los opresores están apretados.
 - b. Que las conexiones del sistema estén hechas y apretadas correctamente.
 - c. Que los rodamientos estén lubricados correctamente.
 - d. Que la hélice gira libremente y la transmisión y el interior del ventilador estén limpios y libres de objetos extraños.
 - e. Que las poleas estén colocadas en los ejes correctos.
 - f. Que el conjunto flecha-hélice, motor y transmisión estén correctamente alineados.
 - g. Que las bandas tengan la tensión adecuada.
 - h. Que las protecciones especificadas estén colocadas y bien soportadas.
 - i. Que las juntas flexibles estén correctamente instaladas.
4. Que los componentes eléctricos del ventilador estén listos.
 - a. El motor esté alambrado a un voltaje de alimentación apropiado.
 - b. El motor esté puesto a tierra correctamente.
 - c. Todos los cables conductores estén aislados correctamente y sean del calibre adecuado.
 - d. Los interruptores termo magnéticos sean de acuerdo a la capacidad del motor.
5. Arranque de prueba
 - a. Encienda el ventilador solo el tiempo necesario para que el ensamble comience a girar.

- b. Compruebe que la hélice gire en la dirección correcta (ver dirección de flecha indicada en embocadura)
- c. Revise que no haya vibraciones o ruidos anormales.
- d. Rectifique cualquier problema que pudiera haber sido encontrado (siga las instrucciones de seguridad). Revise la lista de comprobación otra vez hasta que la unidad está funcionando correctamente.
- e. Ponga en operación el ventilador.
- f. Compruebe amperajes.

Continúa en la página 4.....



Ventilador Axial Portátil

www.coirsanicaragua.com



¡Calidad y Mejor Precio!

**COIRSA es climatización,
ventilación, refrigeración y
más.**

Visite nuestra página web donde encontrará:

[Catálogo de Productos y Servicios](#)

[Información Técnica](#)

[Blogs de interés del gremio de refrigeración y aire acondicionado](#)

[Links con proveedores y distribuidores](#)

[Servicio en línea para clientes y distribuidores](#)

[Bolsa de empleo](#)

[Noticias de Actualidad nacional e internacional de interés del sector](#)

Calle 14 de Septiembre P del H 1-1/2C. Este

Teléfono: 505 2483877 al 80

Fax: 505 2496473

Correo: ventas@coirsanicaragua.com



Puesta en Marcha del Ventilador Axial



Ventilador Axial para Pared

Viene de la página 3.....

6. Después de una semana de operación:

a. Verifique todas las tuercas, tornillos y opresores, apriételos de ser necesario.

b. Verifique la tensión de las bandas. Recuerde que es necesario volver a ajustar la tensión de las bandas después de haber trabajado durante algún tiempo, lo cual se hace de la

siguiente forma:

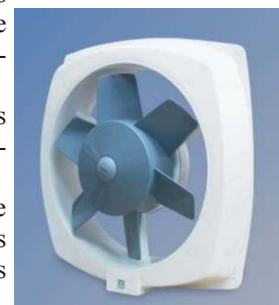
- De acuerdo al modelo, afloje los tornillos de anclaje del motor o las tuercas y contratueras del tornillo tensor de la base del motor.
- Aumente la tensión de las bandas hasta lograr la tensión requerida (usar tensómetro)
- Vuelva a apretar los tornillos de anclaje del motor

o las tuercas y contratueras del tornillo tensor.

- Asegúrese que las poleas estén fijas sobre las flechas del ventilador y el motor.

- Compruebe que las poleas estén correctamente alineadas.

- Controle la tensión de las bandas a intervalos regulares, ya que si las bandas tienen deslizamiento, están expuestas a un desgaste anormal.



Ventilador Axial para Pared

En el próximo Boletín hablaremos sobre los Ventiladores Centrífugos